

Gestatten: Counter ALU-PRO

Das Besondere der Counter ALU-PRO steckt im Detail. Hochwertige Aluminiumprofile mit abgerundeten Kanten, gerahmte Ablagen und durchgehende Scharniere lassen keine Kompromisse zu. Counter ALU-PRO Theken sind problemlos von einer Person aufzubauen, natürlich ohne Werkzeug. Ideal für Veranstaltungen, Messen und Verkaufsbereiche.



Counter ALU-PRO
Counter ALU-PRO

hochwertige Ausführung
elegantes Design
einfache Montage
robuste Konstruktion
individuelle Möglichkeiten
leichtes Handling

Counter ALU-PRO



Falt-Theke mit gewölbter Front- und Rückseite

Plattenformate:
1 x Frontpanel 1054 x 998
2 x Seitenpanel 433 x 998

CAP 1:
1072 x 1050 x 515 (B x H x T)
Gewicht 13 kg



Falt-Theke mit gewölbter Frontseite

Plattenformate:
1 x Frontpanel 802 x 998
2 x Seitenpanel 308 x 998

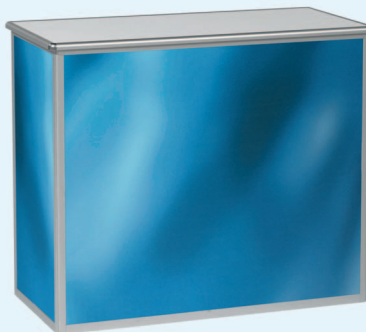
CAP 2:
790 x 1050 x 526 (B x H x T)
Gewicht 11 kg



Faltbare Rechteck-Theke

Plattenformate:
1 x Frontpanel 698 x 998
2 x Seitenpanel 433 x 998

CAP 3:
772 x 1050 x 515 (B x H x T)
Gewicht 11 kg



Faltbare Rechteck-Theke

Plattenformate:
1 x Frontpanel 996 x 998
2 x Seitenpanel 433 x 998

CAP 4:
1070 x 1050 x 515 (B x H x T)
Gewicht 13 kg

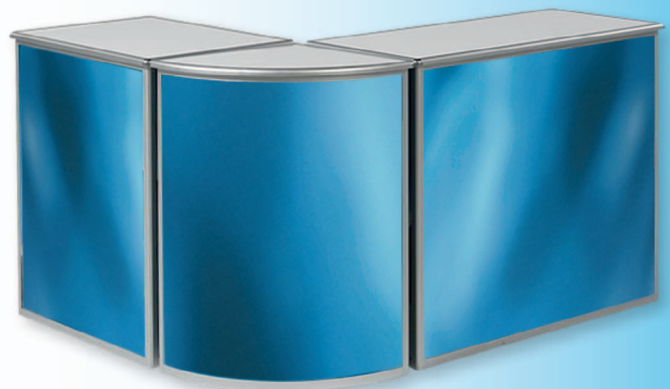


Faltbare Eck-Theke

Plattenformate:
1 x Frontpanel 710 x 998
2 x Seitenpanel 418 x 998

CAP 5:
540 x 1050 x 515 (B x H x T)
Gewicht 8 kg

Anwendungsbeispiel: CAP 3 + CAP 5 + CAP 4



Verpackung ALU-PRO



Leichter Transport, einfachste Montage

Für den problemlosen Transport empfehlen wir unsere hochwertigen und gepolsterten Taschen aus strapazierfähigem Nylon. Die Theken werden damit zuverlässig geschützt und sind in kürzester Zeit einsatzbereit. Counter ALU-PRO einfach auspacken, auseinander falten, die Mittel- und Deckplatte einsetzen – fertig. Diese Tasche ist auch in rollbarer Ausführung lieferbar.